

Общество с ограниченной ответственностью  
"Сибформа"

Заказчик: индивидуальный застройщик

шифр ИЖД-С-Э

Индивидуальный жилой дом  
"Стандарт"

## Эскизная документация

Расчет стоимости каркаса дома (по вар1., без балок и балконов). Апрель 2023			
бетон, м3:	арматура, кг:	цена без монтажа, руб	цена с монтажом, руб
119,98	9169,47	1238198,96	2 437 978,96 Р
расход, кг/м3	76,43		
покупка несъемной опалубки Сибформа®			193 263,75 Р
	цена	кол-во	сумма, руб
п/о СФ160	300,00	615,00	184 500,00 Р
СМ325	7,50	1169	8 763,75 Р
<b>Итого, стоимость каркаса</b>			<b>2 824 506,46 Р</b>

Все материалы данного альбома не являются публичной офертой  
Разрешается использовать только при ссылке на официальный сайт компании ООО  
"Сибформа", г. Новосибирск, sibforma.ru и сибформа.рф

Ведомость рабочих чертежей конструктивных решений КР

Лист	Наименование	Примечание
1.1	Общие данные	
1.2	Общие данные	
2	Схема конструкций (цокольный этаж). Разрез 1-1.	
3	Фундаментная плита. Опалубочный чертеж. Схема основного нижнего армирования	
4	Фундаментная плита. Схема дополнительного нижнего армирования. Схема верхнего армирования	
5	Плита перекрытия над цокольным этажом. Опалубочный чертеж. Схема нижнего армирования	
6	Плита перекрытия над цокольным этажом. Схема основного и дополнительного верхнего армирования	
7	Плита перекрытия над 1 этажом. Опалубочный чертеж (вар.1). Схема нижнего армирования	
8	Плита перекрытия над 1 этажом. Схема основного и дополнительного верхнего армирования (вар.1)	
9	Плита перекрытия над 1 этажом. Опалубочный чертеж (вар.2). Схема нижнего армирования (вар.2)	
10	Плита перекрытия над 1 этажом. Схема основного и дополнительного верхнего армирования (вар.2)	
11	Плита перекрытия над 1 этажом. Опалубочный чертеж (вар.3). Схема нижнего армирования	
12	Плита перекрытия над 1 этажом. Схема основного и дополнительного верхнего армирования (вар.3)	
13	Плита покрытия. Опалубочный чертеж. Схема нижнего армирования	
14	Плита покрытия. Схема основного и дополнительного верхнего армирования	
15	Пилон П1. Опалубка и армирование	
16	Плита балконная (доп. опция). Опалубочный чертеж. Схема нижнего и верхнего армирования	

Ведомость рабочих чертежей архитектурных решений АР

Лист	Наименование	Примечание
1	Общие данные	
2	План цокольного и 1 этажа	
3	План 2 этажа. Разрез 1-1	
4	Лицевой фасад	
5	Задний фасад	
6	Восточный фасад	
7	Западный фасад	

ВВЕДЕНИЕ

Данный проект (стадия "Проектная документация") типовых архитектурных решений создан для участников строительного процесса с целью возможности ориентироваться в технико-экономических показателях при строительстве индивидуального жилого дома (или других зданий) со свободной планировкой на каждом этаже (несущие пилоны - только по периметру наружных стен) с применением технологии Сибформа®.

**!НЕ ЯВЛЯЕТСЯ ПУБЛИЧНОЙ ОФЕРТОЙ!**

На все архитектурные решения и их узлы конкретного объекта Застройщика необходим рабочий проект, разработанный в проектной организации на конкретное техническое задание заказчика.

Осевые строительные линии в данном проекте условно не показаны.

ОБЩИЕ СВЕДЕНИЯ

- Настоящий проект выполнен на основании:
- - задания на проектирование ООО "Сибформа" с применением в плитах перекрытий, покрытия несъемной опалубки Сибформа® в соответствии с требованиями:
- СП 55.13330.2011 "Здания жилые многоквартирные";
- За относительную отметку 0,000 принят уровень чистого пола первого этажа.
- Классификация здания:
- класс ответственности здания - II (нормальный);
- степень огнестойкости здания - III;
- класс здания по функциональной пожарной опасности - Ф1.4
- класс конструктивной пожарной опасности - С1;
- Стены цокольного этажа выполнены из блоков ФБС и железобетона с утеплением экструдированным утеплителем и последующей отделкой гидроизоляцией, штукатуркой. Стены выше отметки -0.300 выполнены из кладки из газобетонных блоков D500 с утеплением минераловатным утеплителем.
- Окна с двухкамерными стеклопакетами с ПВХ профилем и сопротивлением теплопередаче не менее 0.49 м²С/Вт.
- Окрасить фасад цокольного этажа за два раза акриловой или алкидной краской.
- Проект разработан для производства работ при положительных температурах наружного воздуха.
- В процессе строительства оформить акты освидетельствования на скрытые виды работ

ОПИСАНИЕ ОСНОВНЫХ АРХИТЕКТУРНЫХ РЕШЕНИЙ

- 1 и 2 этажи - жилые;
- Основной вход в дом с улицы - на 1 этаж;
- Вход на 2 этаж по внутренней лестнице, расположенной в центре дома (возможен вариант в углах дома - вариант 2,3 в опалубочных чертежах плит над 1 этажом в разделе КР);
- Цокольный этаж - жилой или технический (либо совмещение). Вход с улицы, под главным входом в дом на 1 этаж;
- Кровля - плоская, с внутренним отводом ливневых и талых вод;
- Стены наружные - кладка из газобетонных блоков 200мм, D500 + утеплитель минераловатный 200мм + клей по сетке (по технологии "мокрого фасада");
- Перегородки межкомнатные - кладка из газобетонных блоков 100...200мм, D500;
- Кровля плоская, с внутренним водостоком.

**ДОПОЛНИТЕЛЬНЫЕ ОПЦИИ ПО ПРОЕКТУ (выполняется по отдельному договору, индивидуально):**

- **Иной район строительства;**
- **Иная планировка всех этажей;**
- **Иные нагрузки на плиты перекрытия, покрытия;**
- **Иная цвето-графическая схема фасадов;**
- **Наружные (по фасадам) лестницы на второй этаж и крышу;**
- **Консольные балконы иных форм, с разных сторон здания;**
- **Скатная крыша и/или мансардный этаж;**
- **Иная форма дома в плане (например, прямоугольной), габаритами перекрытия, не превышающими 10x10м, а также другие назначения помещений и здания в целом;**
- **Рабочий проект архитектурных решений;**
- **Рабочий проект конструктивных решений;**
- **Рабочий проект инженерных систем.**

**Сибформа®**  
Строительные технологии

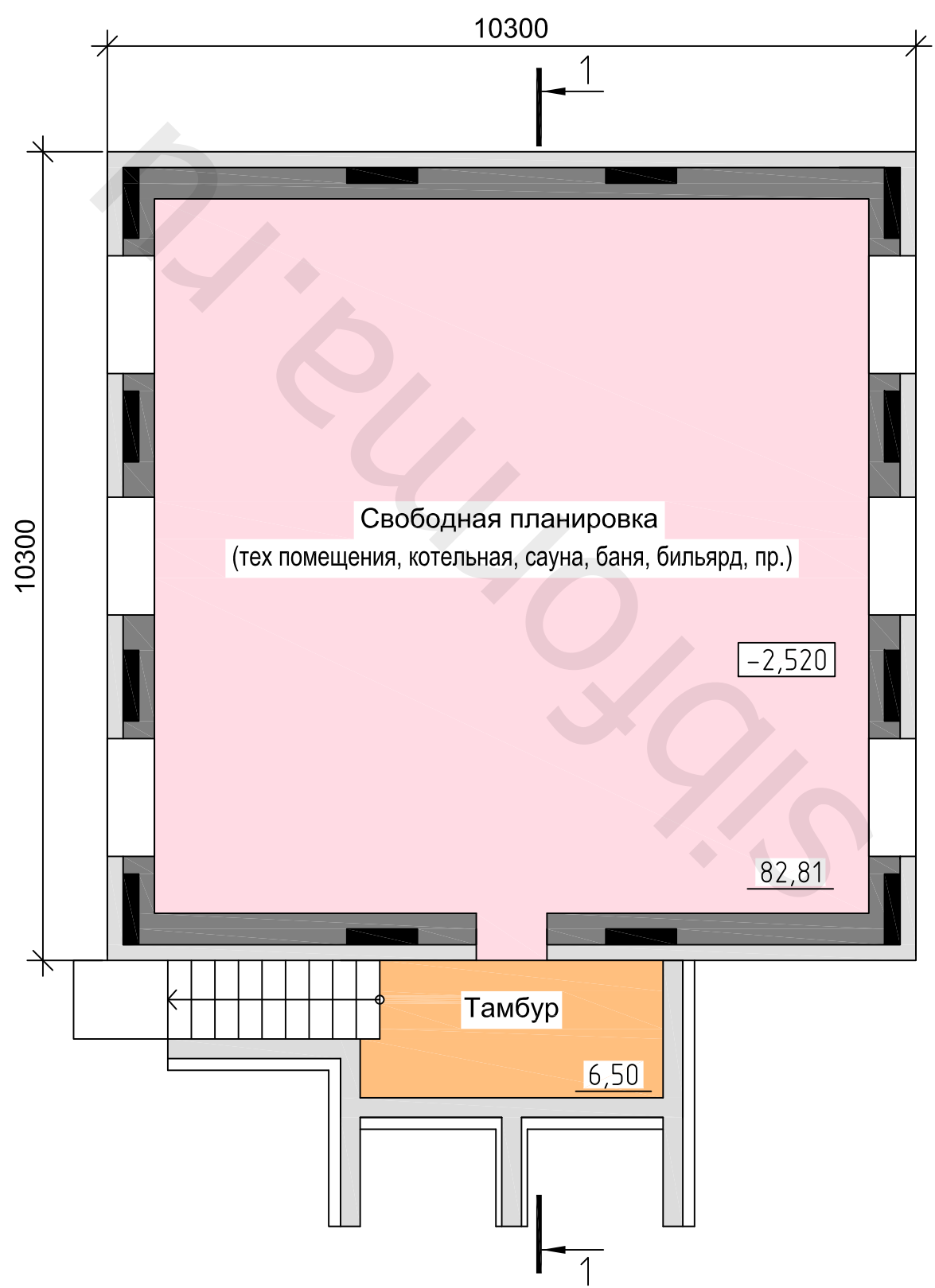
# Темная тема



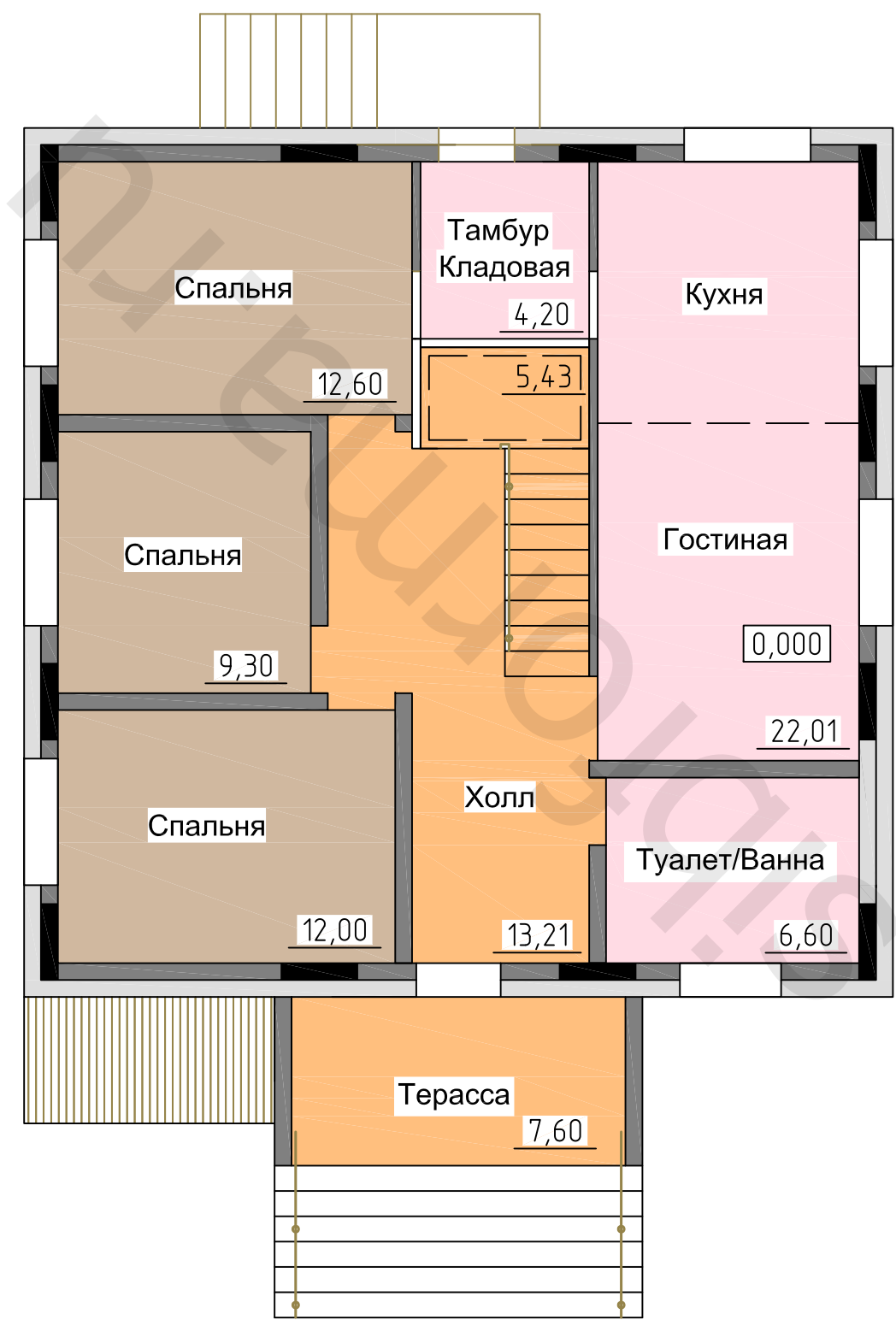
# Светлая тема



### План цокольного этажа



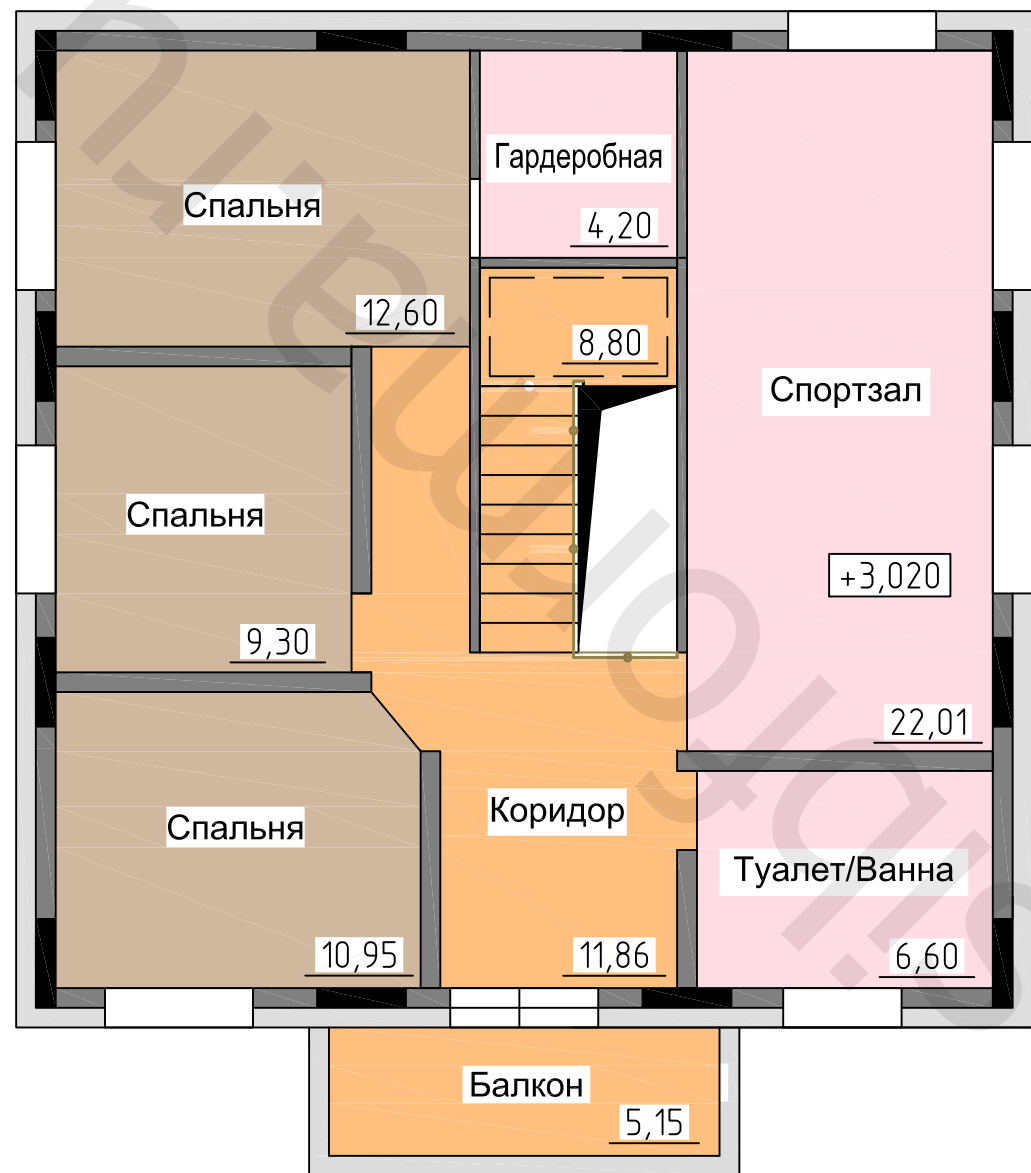
### План 1 этажа



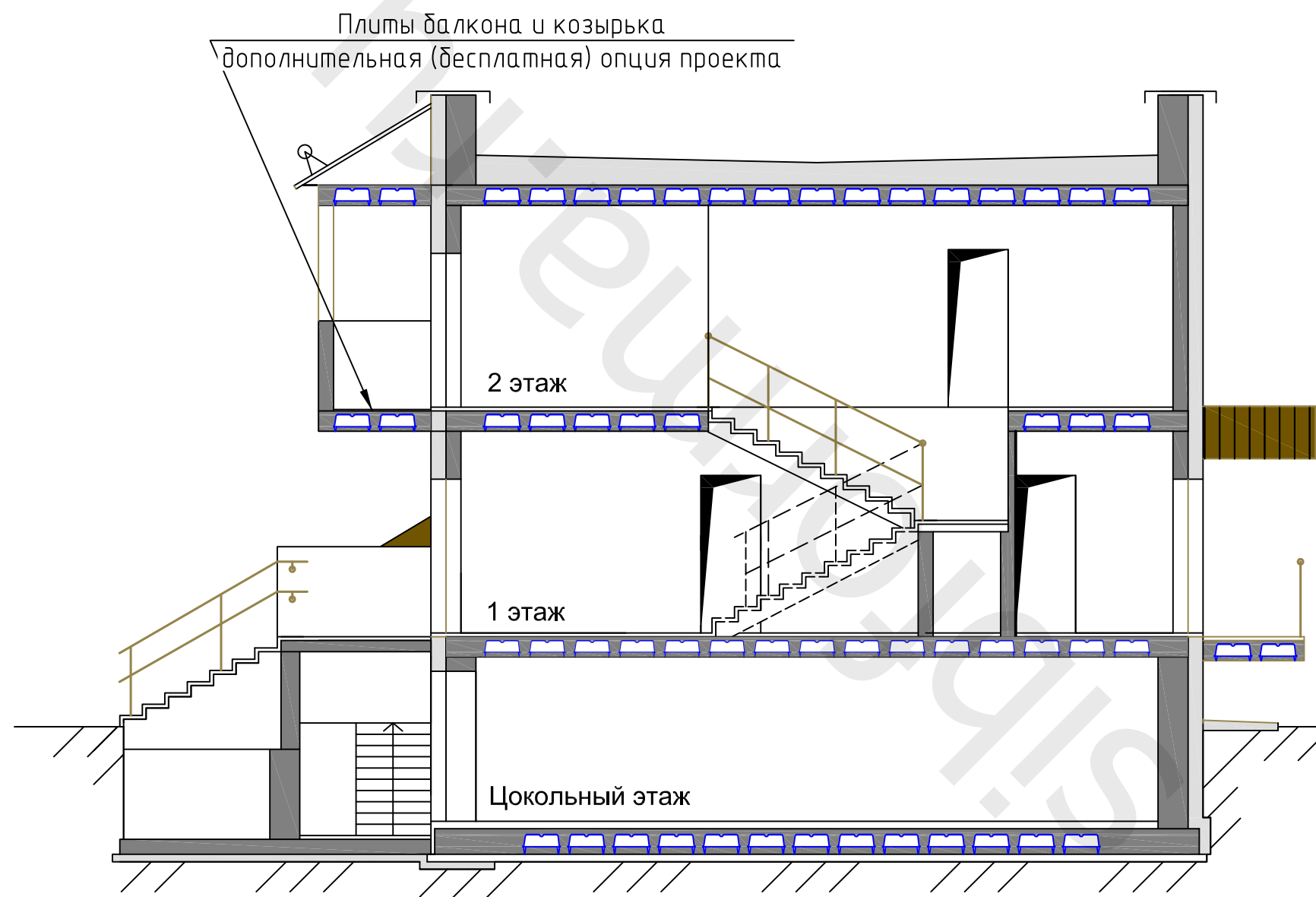
Экспликация помещений цок. этажа

Номер помещения	Наименование	Площадь, м²	Кат. помещения
	Свободная планировка	82,81	
	Тамбур	6,50	

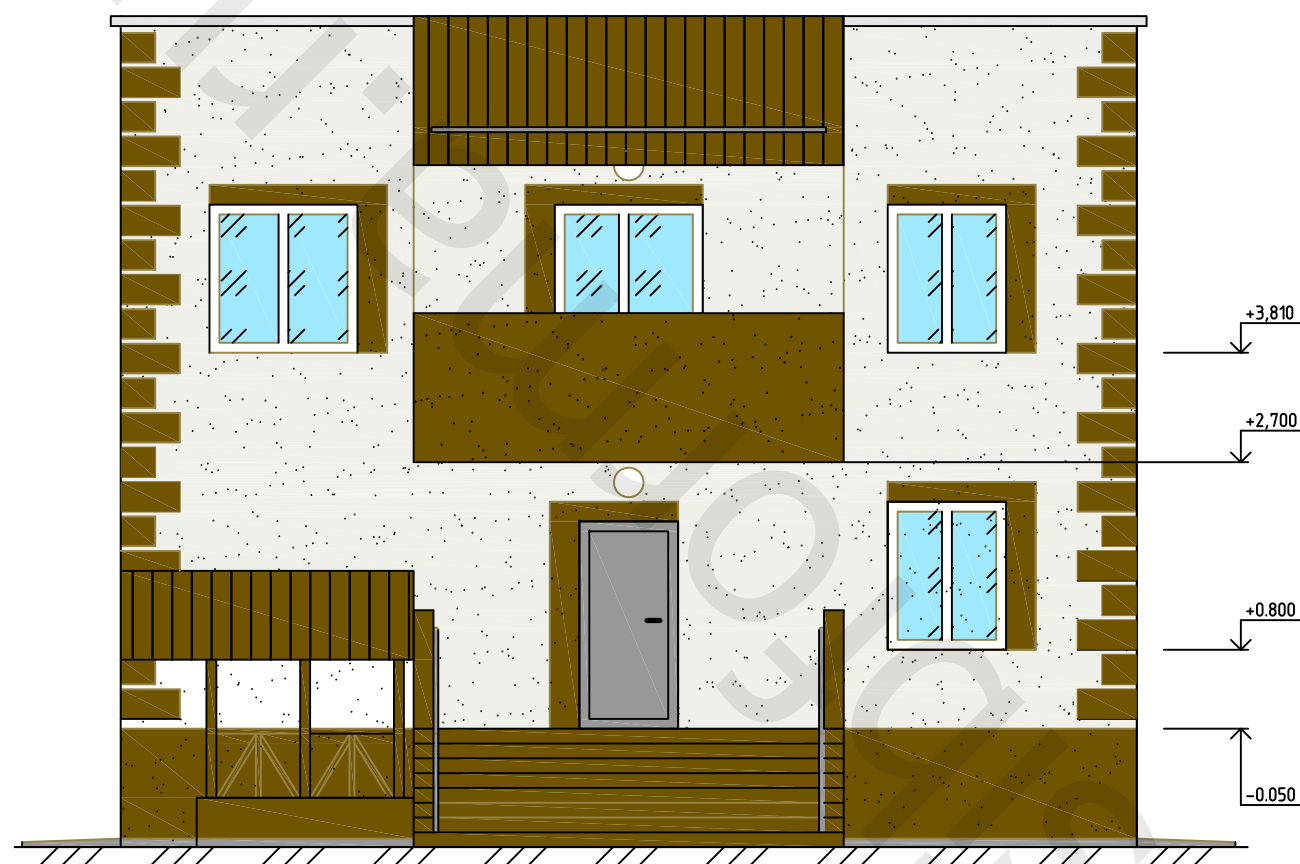
План 2 этажа



1-1



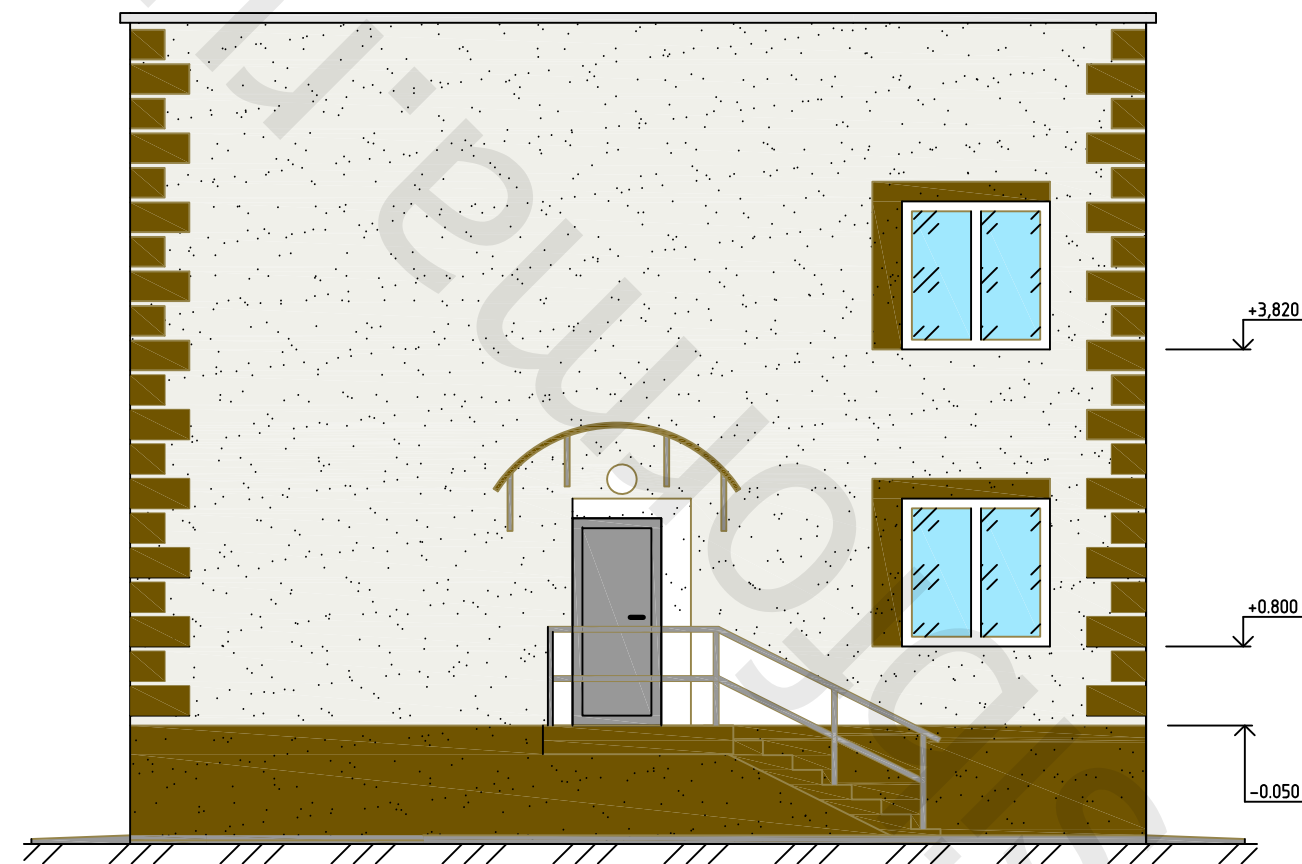
Лицевой фасад



Экспликация помещений 1 этажа

Номер помещения	Наименование	Площадь, м <sup>2</sup>	Кат. помещения*
	Спальня	12,6	
	Спальня	9,3	
	Спальня	12,0	
	Тамбур-Кладовая	4,2	
	Кухня-Гостиная	22,01	
	Холл	13,21	
	Туалет/Ванна	6,6	
	Лестница	5,43	
	Терраса	7,6	
		93,65	

Задний фасад



Экспликация помещений 2 этажа

Номер помещения	Наименование	Площадь, м <sup>2</sup>	Кат. помещения*
	Спальня	12,6	
	Гардеробная	4,2	
	Спальня	9,3	
	Спальня	10,95	
	Коридор	11,81	
	Спортзал	22,01	
	Туалет/Ванна	6,6	
	Лестница	8,8	
	Балкон	5,15	
		93,12	

# Возможны любые цветографические схемы фасадов

Восточный фасад

Западный фасад

